

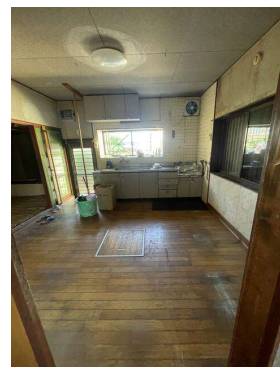
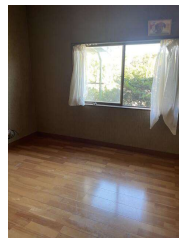
| | | | | | |
|------------|------------------|------------|-------------------------------|-----------------|---------|
| 所在地 | 伊勢市黒瀬町 | 土地面積 | 公簿 1,159.02㎡ | 私道面積 (共有持分) | |
| 間取り タイプ | 5DK | 土地権利 | 所有権 | 建物面積 | 106.45㎡ |
| 物件 所在地 | 三重県伊勢市黒瀬町 1945-2 | 都市計画 | 非線引区域 | 用途地域 | 2種中高 |
| 交通 | 参宮線 五十鈴ヶ丘 徒歩13分 | 築年月 | 1979年11月 | 駐車場 | |
| 構造・規模 | 木造 1階建 | 現況 | 空家 | 引渡可能 時期 | 相談 |
| 間取内訳 | | 建築確認 番号 | | 接道状況 (角地・間口) | |
| | | 設備 | プロパンガス,上水道,下水道,側溝,庭,駐車場 3台分以上 | | |

間取り
5DK建物面積
106.45㎡築年月
1979年11月

チェックポイント！

- セットバック要 ●IT重説対応物件 ●プロパンガス ●上水道 ●下水道 ●側溝 ●庭 ●駐車場 3台分以上

■クスリのアオキ徒歩7分、ララパーク車6分、伊勢神宮車15分。お伊勢参りに便利でございます！
■約350坪で敷地広いです。



| | | | | | |
|------|---|-----|------|----|----|
| 建ぺい率 | 60% | 容積率 | 200% | 地目 | 宅地 |
| 備考 | ※現況有姿渡し※未登記建物あり※前面道路2項道路なため、再建築の際はセットバック必要です。※地目変更が必要となります。 | | | | |

東海不動産株式会社 売買部署

infosheet 物件番号 69841934008

三重県知事免許(2)第3493号
〒515-0017 三重県松阪市京町212-5

☎ 0598-23-1068 fax 0598-23-0078

定休日：年末年始

■取引態様：専任媒介