



店舗



価格

5,500

万円

所在

松阪市立田町

273-3
274-1
275-1
274-4
275-6

学区

小学校

中学校

建物

1階

563.93

m²

170.58

坪

概要

構造

鉄骨造スレート葺2階建

完成

昭和

52

年

6

月

2階

49.36

m²

14.93

坪

設備

○

○

○

○

○

延床面積

613.49

m²

185.58

坪

電気

LPG

個別

都市G

合併浄化槽

公共下水

水道

駐車場

台

土地交通

1583.56

m²

479.02

坪

現況備考

空家

引渡し

相談

準工業地域

近鉄

駅 徒歩約

分

三交バス 立田停

徒歩約

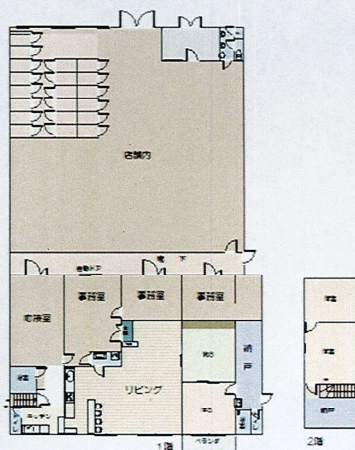
3

分

取引態様

仲介

県道沿いで 便利な場所！



店舗横に作業場在り
軽量鉄骨造スレート・
亜鉛メッキ鋼板葺平家建
196.17m²



図面と現況が違う場合、現況を優先とします

東海不動産

三重県知事(1)第3237

松阪市京町202-7

TEL0598-23-1068

FAX 0598-23-0078 業: